

60 内部装备

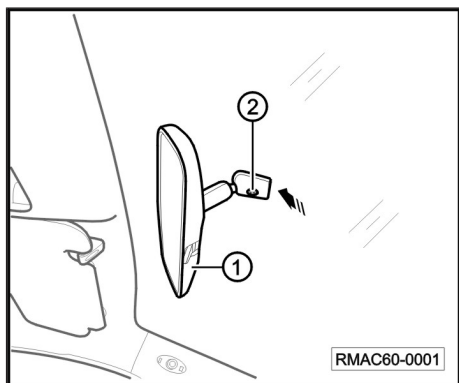
1 车内后视镜

i 提示

- 本车装配有手动式防炫后视镜。

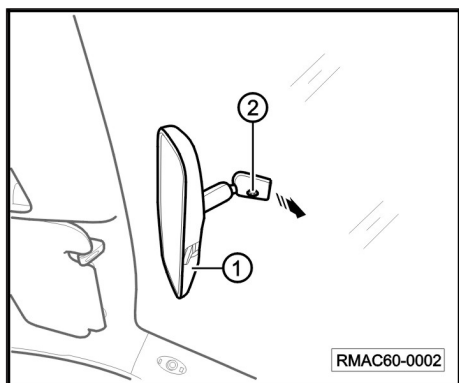
拆卸和安装车内手动防炫后视镜=>章节见50页
粘贴车内手动防炫后视镜定位板=>章节见51页

1.1 拆卸和安装车内手动防炫后视镜



拆卸

- 旋松防炫后视镜①的夹紧螺栓②。
- 沿-箭头-方向，将防炫后视镜从后视镜定位板上取下。



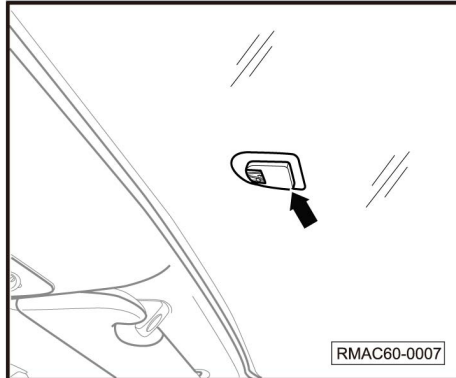
安装

- 沿-箭头-方向，将防炫后视镜①安装在后视镜定位板上。
- 拧紧防炫后视镜①的紧固螺栓②。

1.2 粘贴车内手动防炫后视镜定位板

i 提示

- 在拆卸定位板时，必须小心，以防损坏前风挡玻璃。



拆卸

- 拆卸车内后视镜=>章节见50页
- 从玻璃上小心地拆下定位板-箭头-。



- 用钢丝刷刷掉定位板上的残余胶。
- 用玻璃刮刀刮掉风挡玻璃上的残余胶，露出陶瓷层。
- 用除液剂清洁粘接表面。

⚠ 警告

- 不要损伤陶瓷涂层。

安装

- 在定位板上均匀涂上足量的胶。
- 等30秒后，才可将定位板按压到风窗玻璃上。
- 将定位板用力（但不要过于用力）按压在风窗玻璃上，并保持15秒。
- 用抹布擦去多余的胶。

i 提示

- 15分钟后方可安装后视镜。

2 杂物箱、盖板和挡板

拆卸和安装中控台=>章节见52页

拆卸和安装烟灰缸单元=>章节见55页

拆卸和安装仪表板侧端盖=>章节见56页

拆卸和安装转向管柱护罩=>章节见57页

拆卸和安装驾驶侧下板=>章节见58页

拆卸和安装副驾驶侧挡脚板=>章节见59页

拆卸和安装副驾驶侧装饰条=>章节见61页

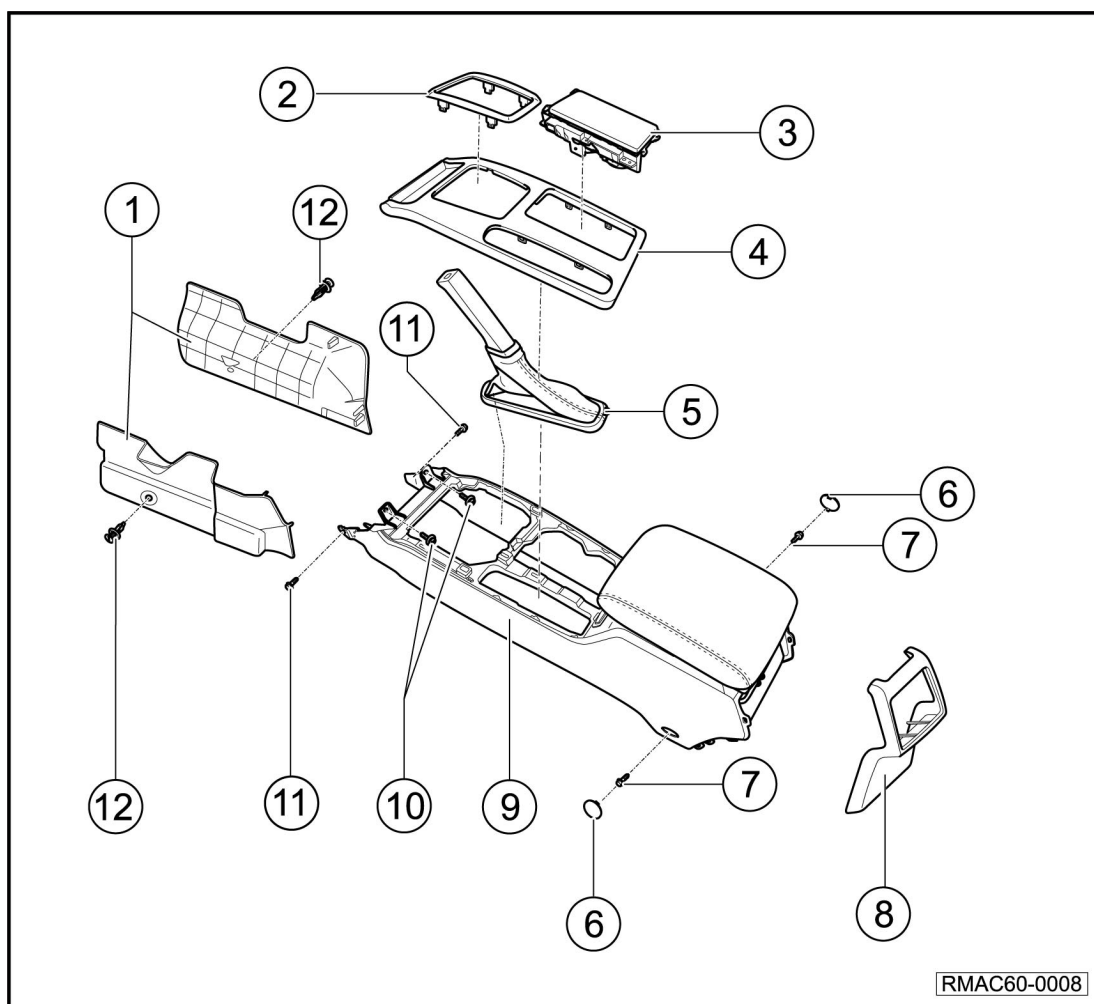
拆卸和安装手套箱=>章节见60页

拆卸和安装遮阳板=>章节见62页

2.1 拆卸和安装中控台

i 提示

- 在拆卸中控台时，不允许用螺丝刀进行作业，可使用拆卸楔。



拆卸

- 关闭点火开关。
- 撬出面板外装饰圈②。

- 将副仪表面板④连同杯架③、驻车操纵机构护套⑤一起撬出。
- 拆卸烟灰缸单元=>章节见55页
- 拆卸座椅加热开关=>参见电器维修手册
- 撬出固定卡，取下前延伸板总成①。
- 用拆卸楔撬出螺栓盖罩⑥。
- 旋出固定螺栓⑦、⑩和⑪。
- 螺栓拧紧力矩：9.5±1.9Nm
- 小心地取下中控台⑨。

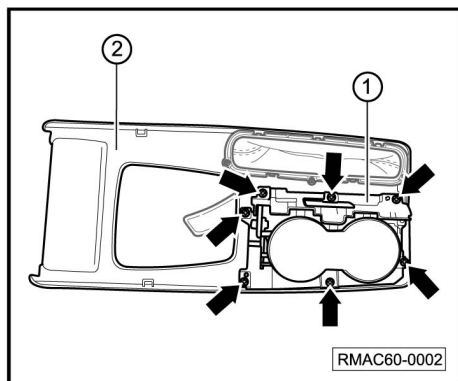
安装

安装大体以倒序进行，同时注意下列事项：

- 以规定的扭矩拧紧固定螺栓。



2.1.1 拆卸和安装杯架



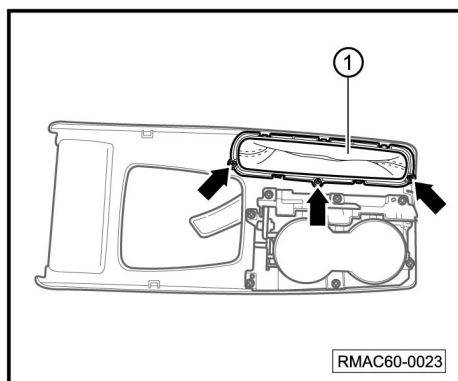
拆卸

- 拆卸副仪表面板②=>章节见52页
- 旋出杯架①的固定螺丝-箭头-。
- 取出杯架①。

安装

安装大体以倒序进行。

2.1.2 拆卸和安装驻车操纵机构护套



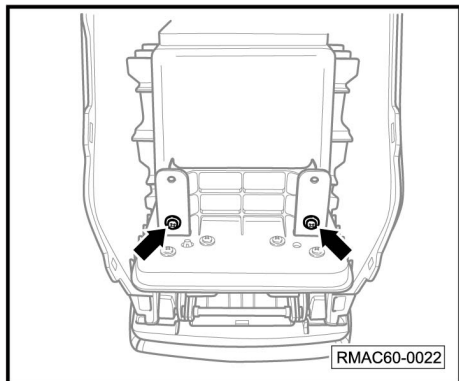
拆卸

- 拆卸副仪表面板②=>章节见52页
- 旋出驻车操纵机构护套①的固定螺丝-箭头-。
- 取出驻车操纵机构护套①。

安装

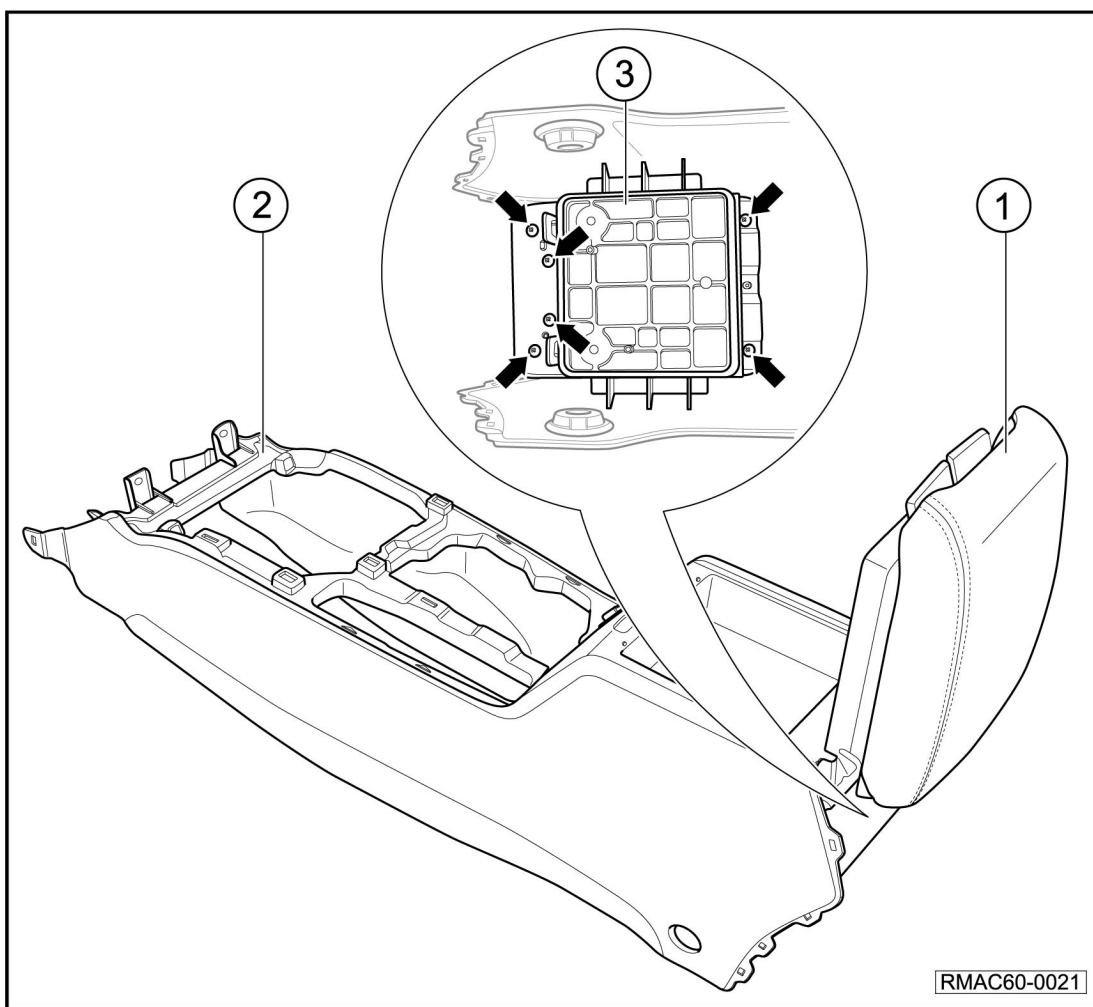
安装大体以倒序进行。

2.1.3 拆卸和安装扶手箱



拆卸

- 拆卸中控台=>章节见52页
- 拆卸副仪表板后风管总成=>参见暖风空调手册
- 旋出固定螺丝-箭头-。

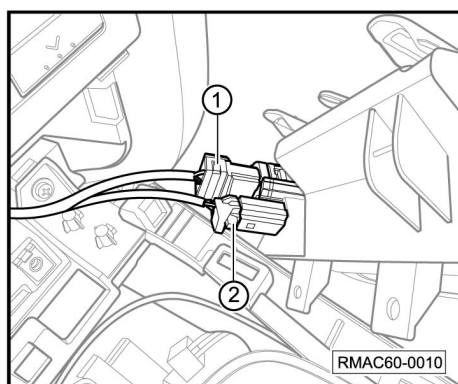
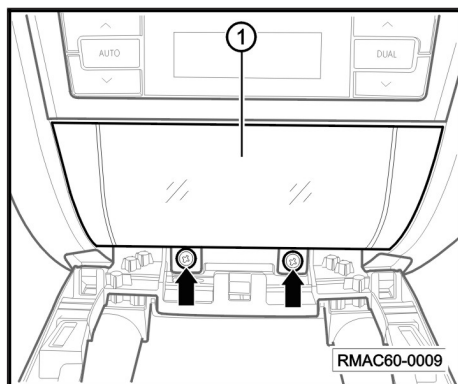


- 旋出固定螺丝-箭头-，取出副仪表板扶手储物盒斗总成③。
- 从中控台②中向上取出扶手箱①。

安装

安装大体以倒序进行。

2.2 拆卸和安装烟灰缸单元



拆卸

- 关闭点火开关。
- 拆卸副仪表板换挡面板。
- 旋出烟灰缸单元①的固定螺钉-箭头-。
- 用拆卸楔撬出烟灰缸单元。



- 断开点烟器照明灯电器插头①和点烟器电器插头②。
- 取出烟灰缸单元。

安装

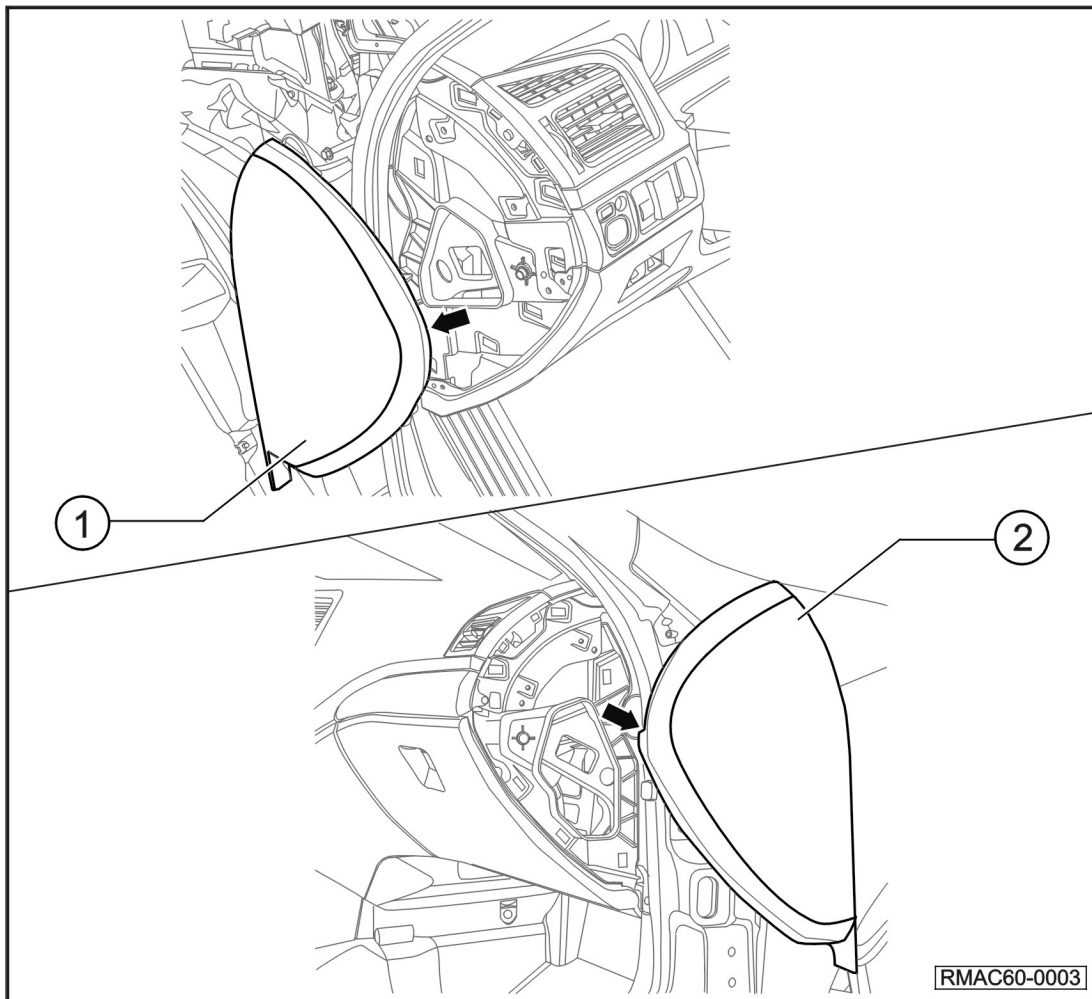
安装大体以倒序进行，同时注意下列事项：

- 检查卡扣的位置。

2.3 拆卸和安装仪表板侧端盖

i 提示

- 不允许用螺丝刀撬端盖，可使用拆卸楔。



拆卸

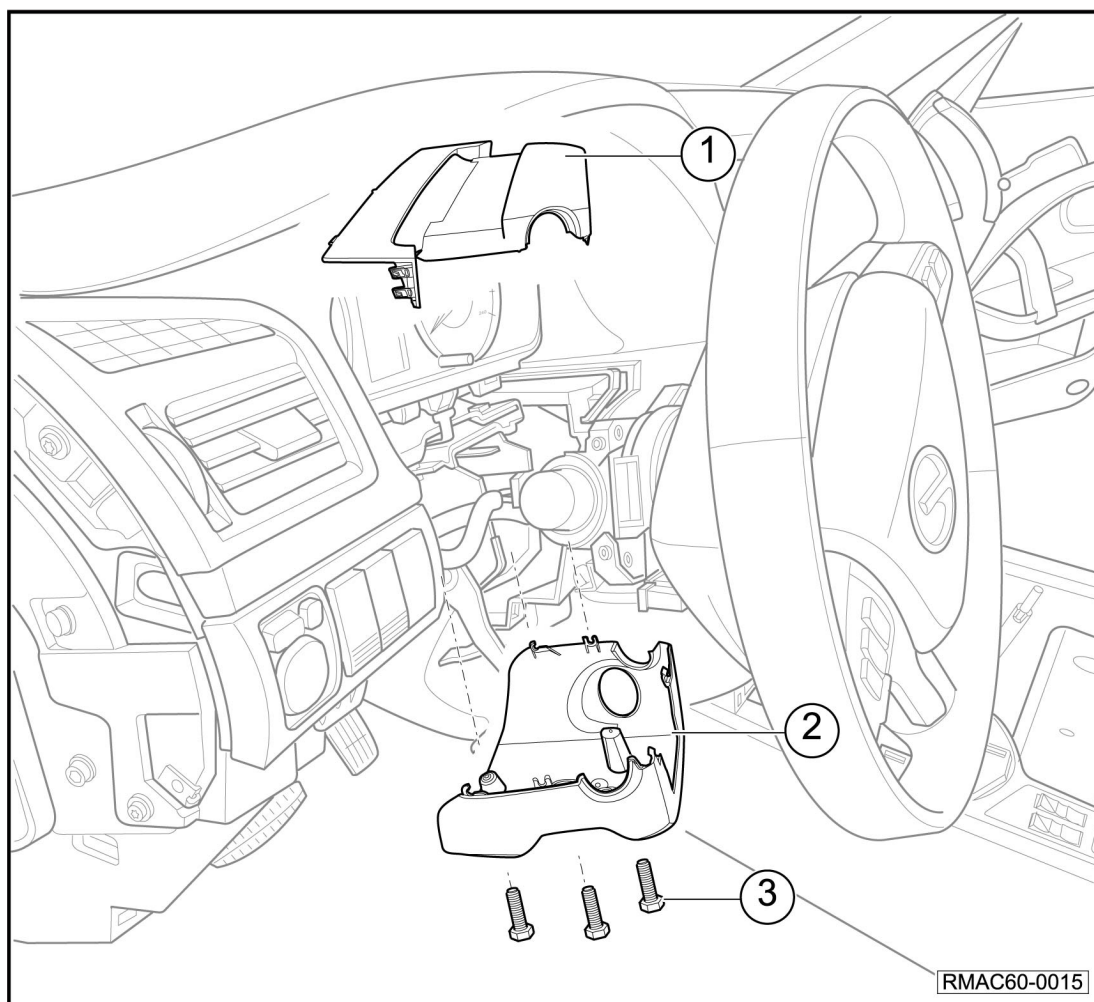
- 用拆卸楔从-箭头-处将左侧仪表板端盖①从卡扣上撬出。
- 用拆卸楔从-箭头-处将右侧仪表板端盖②从卡扣上撬出。

安装

安装大体以倒序进行，同时注意下列事项：

- 检查卡扣的位置。

2.4 拆卸和安装转向管柱护罩



拆卸

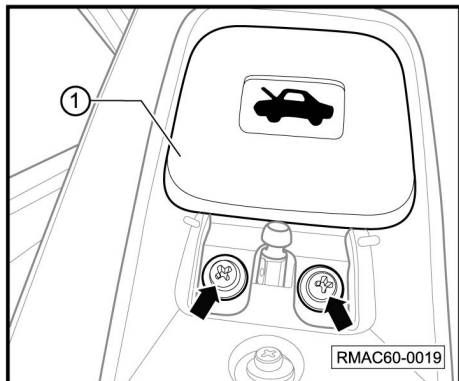
- 将方向盘调整到合适位置，关闭点火开关，拔下钥匙。
- 用拆卸楔从仪表板上撬出转向管柱护罩上盖①，并将转向管柱护罩上盖与转向管柱护罩下盖②分离，取下转向管柱护罩上盖①。
- 拧出转向管柱护罩下盖②的固定螺栓③。
- 取下转向管柱护罩下盖②。

安装

安装大体以倒序进行，同时注意下列事项：

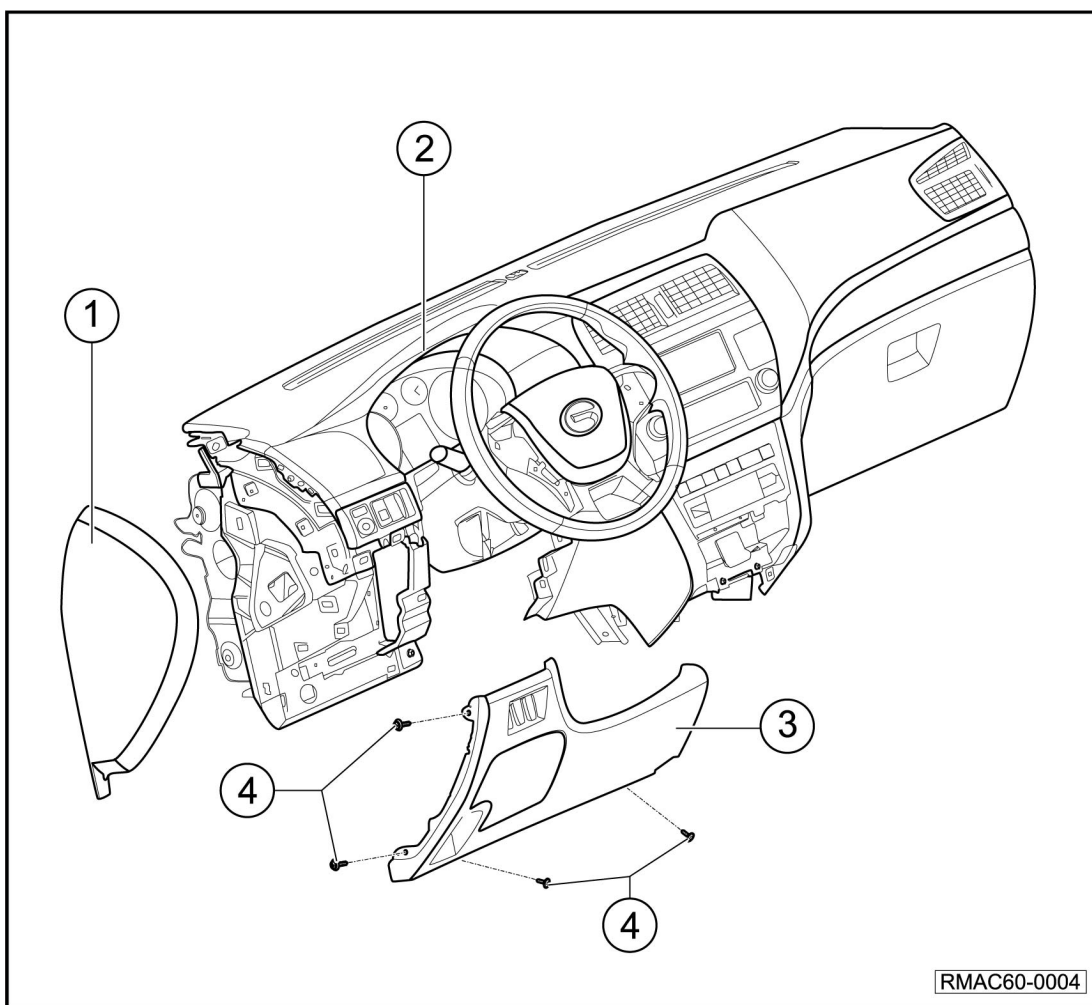
- 在安装转向管柱护罩上盖时，需注意将其完全卡入下盖中。

2.5 拆卸和安装驾驶侧下板



拆卸

- 旋出发动机罩锁的开锁拉手①的固定螺钉-箭头-, 从拉手上脱开拉索, 取下拉手①。



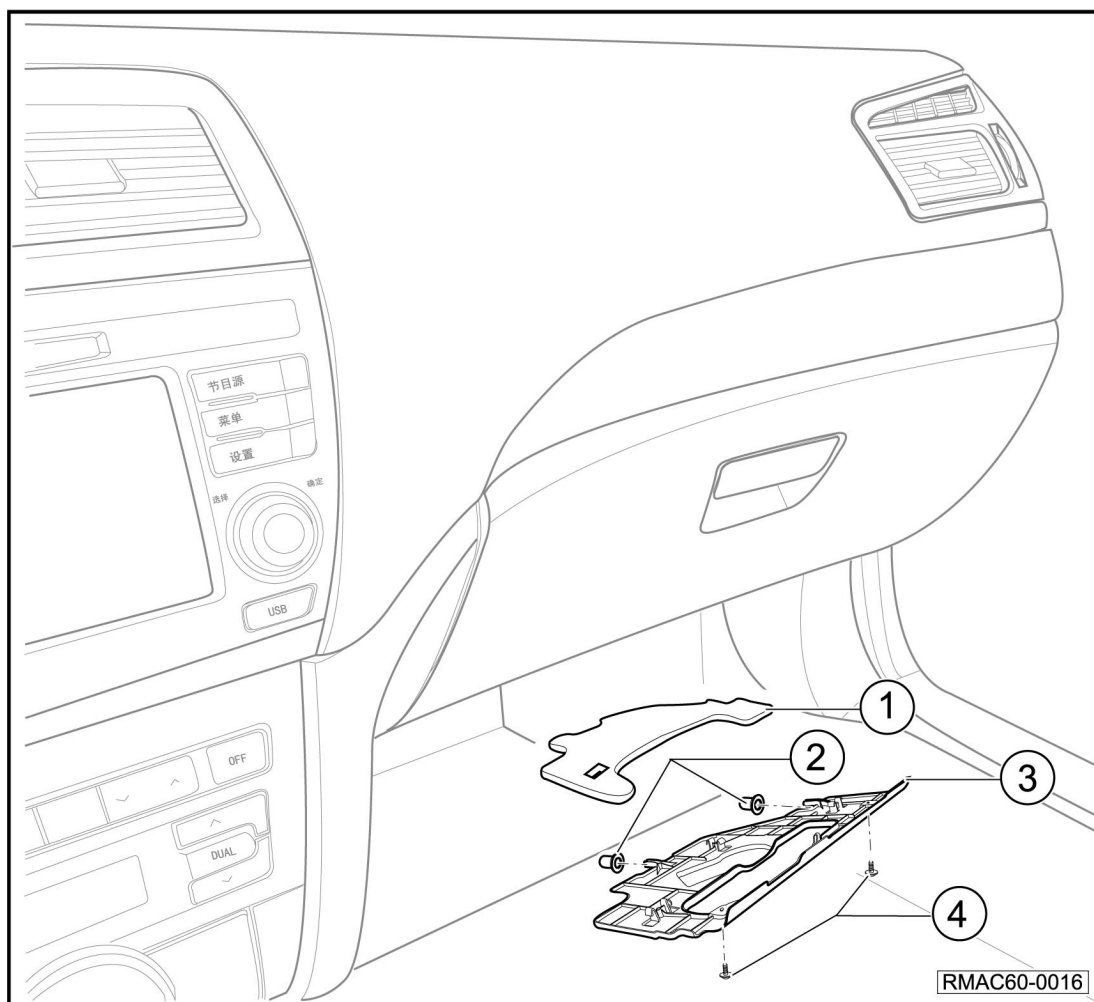
- 拆卸仪表板左侧端盖①。
- 旋出驾驶侧下板③的紧固螺钉④。
- 用拆卸楔从仪表板②上脱开驾驶侧下板③。

安装

安装大体以倒序进行, 同时注意下列事项:

- 检查卡扣的位置。

2.6 拆卸和安装副驾驶侧挡脚板



拆卸

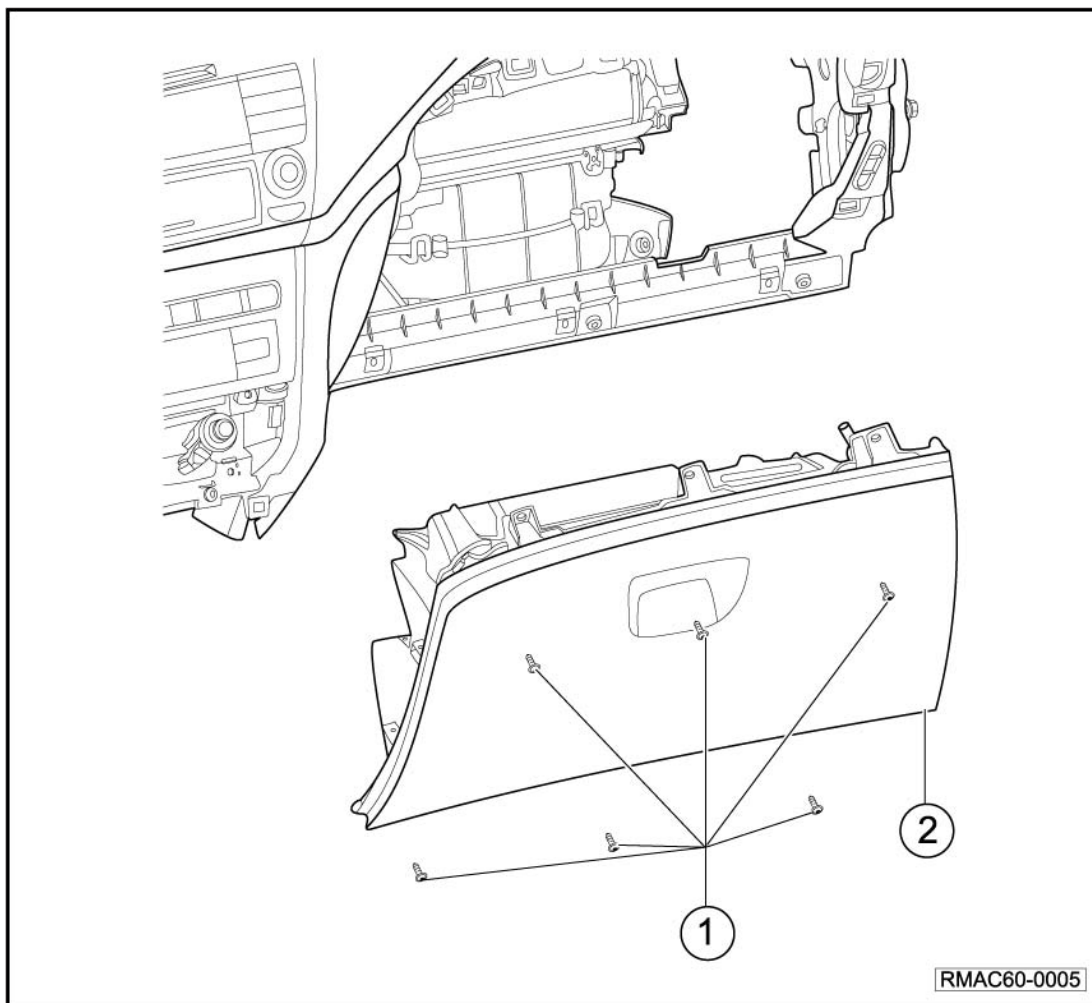
- 旋出副驾驶侧挡脚板③的固定螺钉④。
- 向后拔出副驾驶侧挡脚板③。

安装

安装大体以倒序进行，同时注意下列事项：

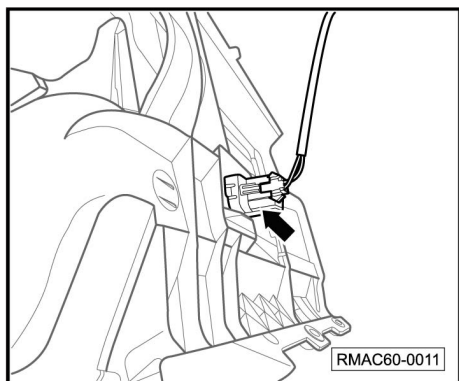
- 在安装副驾驶侧挡脚板③时，检查橡胶套②损坏情况。
- 将橡胶套②连同副驾驶侧挡脚板③一起插入车身的安装孔中。

2.7 拆卸和安装手套箱



拆卸

- 拆卸仪表板左侧端盖=>章节见56页
- 拆卸副驾驶侧装饰条=>章节见61页
- 拆卸手套箱照明灯=>参见电器维修手册
- 旋出手套箱②的固定螺钉①。
- 从仪表板中取出手套箱②。

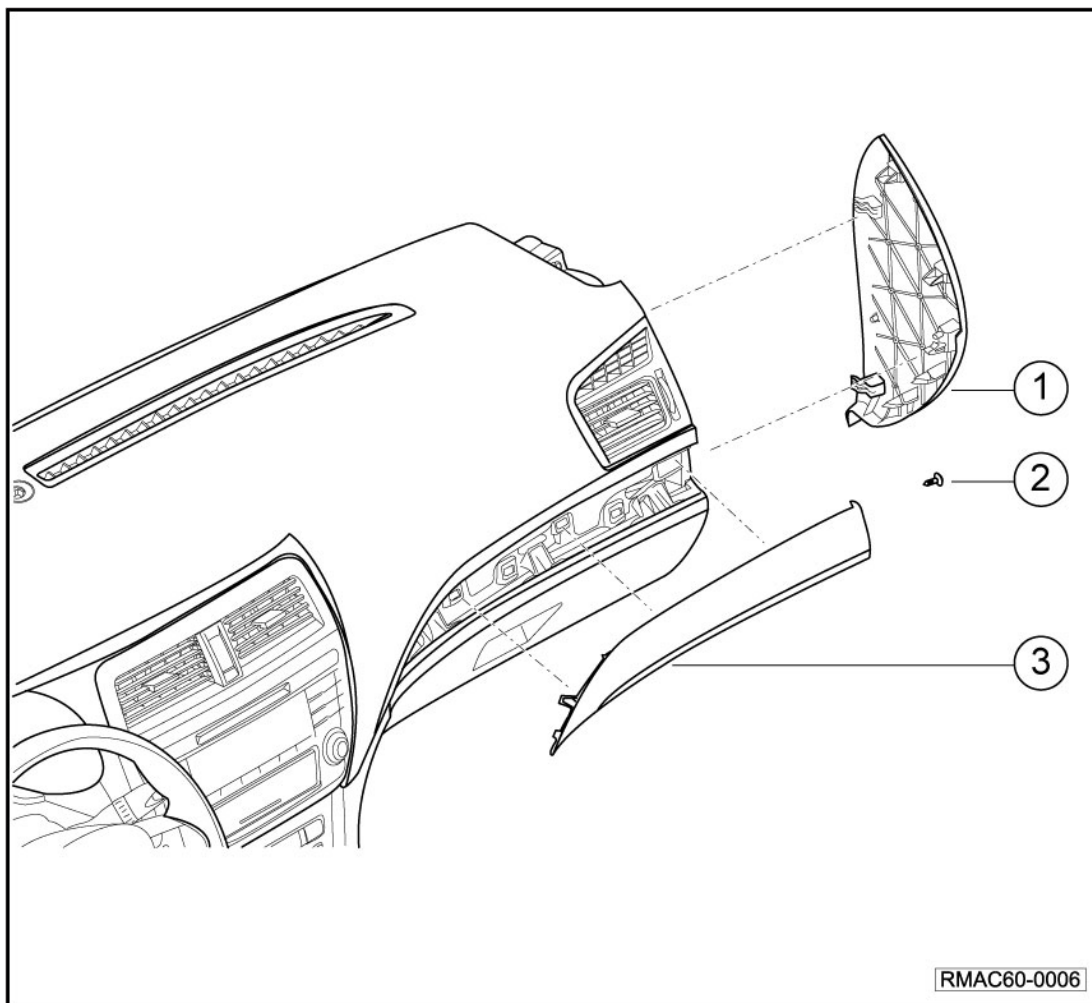


- 脱开手套箱触点开关的连接插头-箭头-，取下手套箱。

安装

安装大体以倒序进行。

2.8 拆卸和安装副驾驶侧装饰条



拆卸

- 拆卸副驾驶侧端盖①。
- 旋出副驾驶侧装饰条③的固定螺钉②。
- 用拆卸楔撬出副驾驶侧装饰条③。

安装

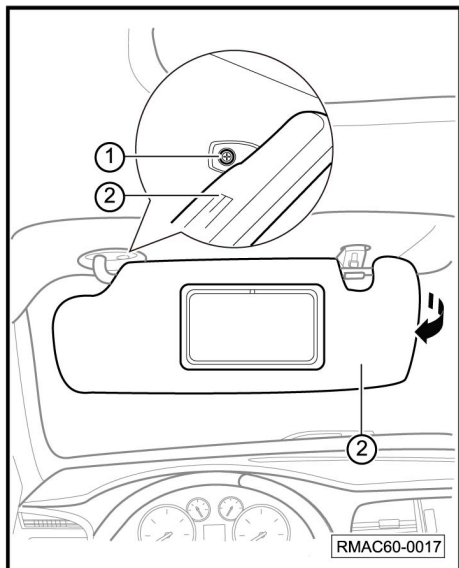
安装大体以倒序进行，同时注意下列事项：

- 在安装前检查副驾驶侧装饰条的固定卡，如损坏，更换。

2.9 拆卸和安装遮阳板

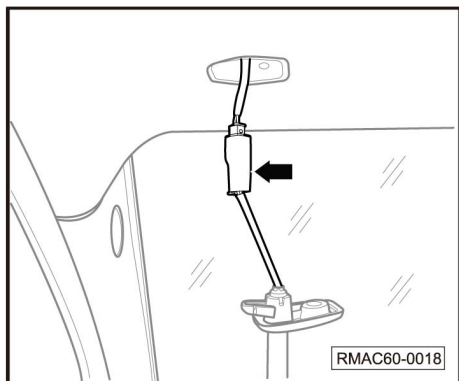
i 提示

- 这里介绍汽车左侧遮阳板的拆卸和安装，汽车右侧遮阳板的拆卸和安装方法大致相同。



拆卸

- 沿-箭头-方向转动遮阳板②，旋出固定螺钉①。
 - 螺栓拧紧力矩：5±1Nm
- 向下脱开遮阳板②。



- 断开电器插头-箭头-，取下遮阳板。

安装

安装大体以倒序进行。

3 内门槛饰板

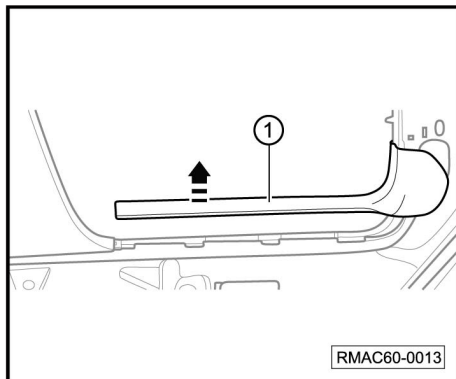
拆卸和安装前门内门槛饰板=>章节见63页

拆卸和安装后门内门槛饰板=>章节见64页

3.1 拆卸和安装前门内门槛饰板

i 提示

- 这里介绍汽车左前内门槛饰板的拆卸和安装，汽车右前内门槛饰板的拆卸和安装方法大致相同。



拆卸

- 沿-箭头-方向将内门槛饰板①从定位卡中拉出。
- 将内门槛饰板①的前部卡扣从车身钣金孔中脱开，取出内门槛饰板。

安装

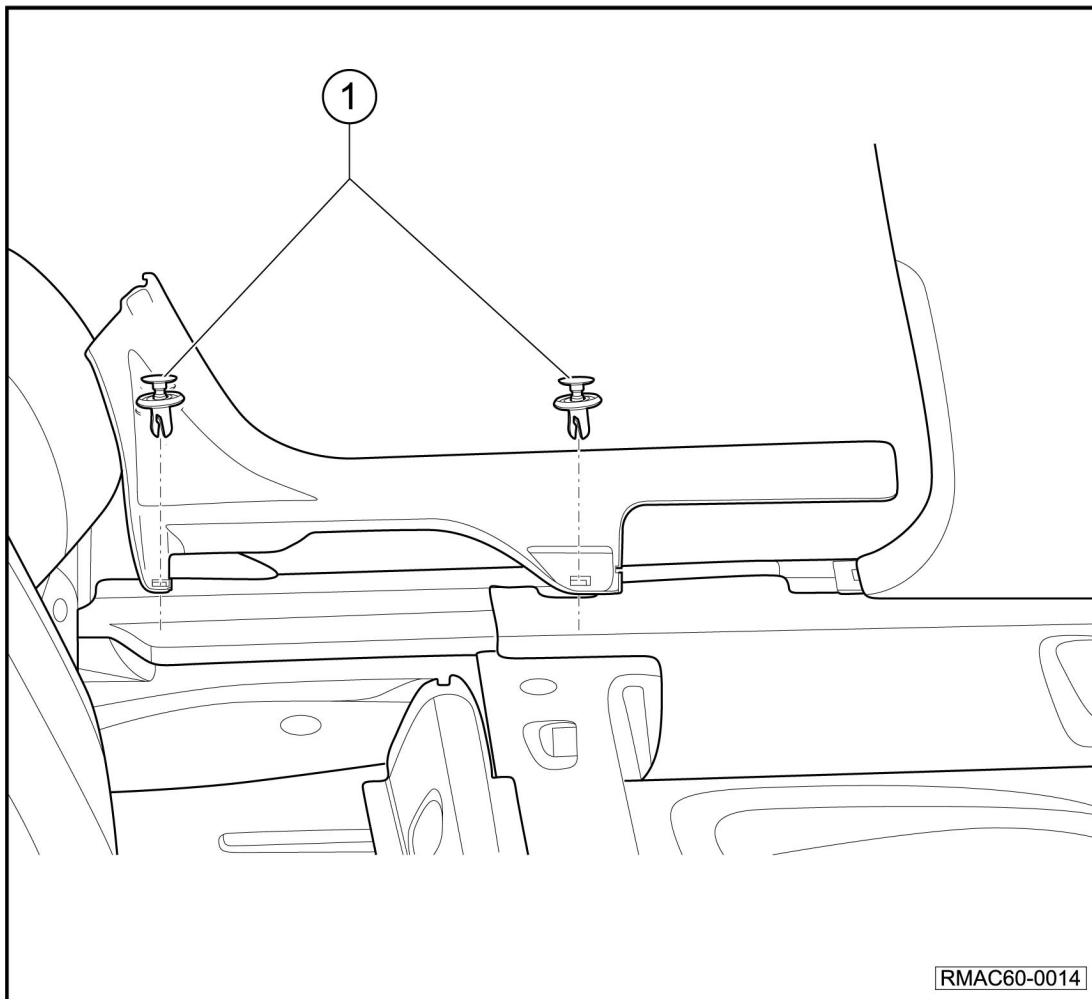
安装大体以倒序进行，同时注意下列事项：

- 在安装左前内门槛饰板时，注意应先将前端定位卡扣卡入对应钣金孔，再将后端卡入左B柱下饰板的对应孔中。
- 安装整个内门槛饰板时，需遵从以下顺序：先卡入与B柱下饰板接触处的卡勾，再依次卡入其它卡扣。

3.2 拆卸和安装后门内门槛饰板

i 提示

- 这里介绍汽车左后内门槛饰板的拆卸和安装，汽车右后内门槛饰板的拆卸和安装方法大致相同。



拆卸

- 拆卸后排座椅=>章节见132页
- 撬出内门槛饰板的固定卡①。
- 将内门槛饰板从定位卡中取出。

安装

安装大体以倒序进行，同时注意下列事项：

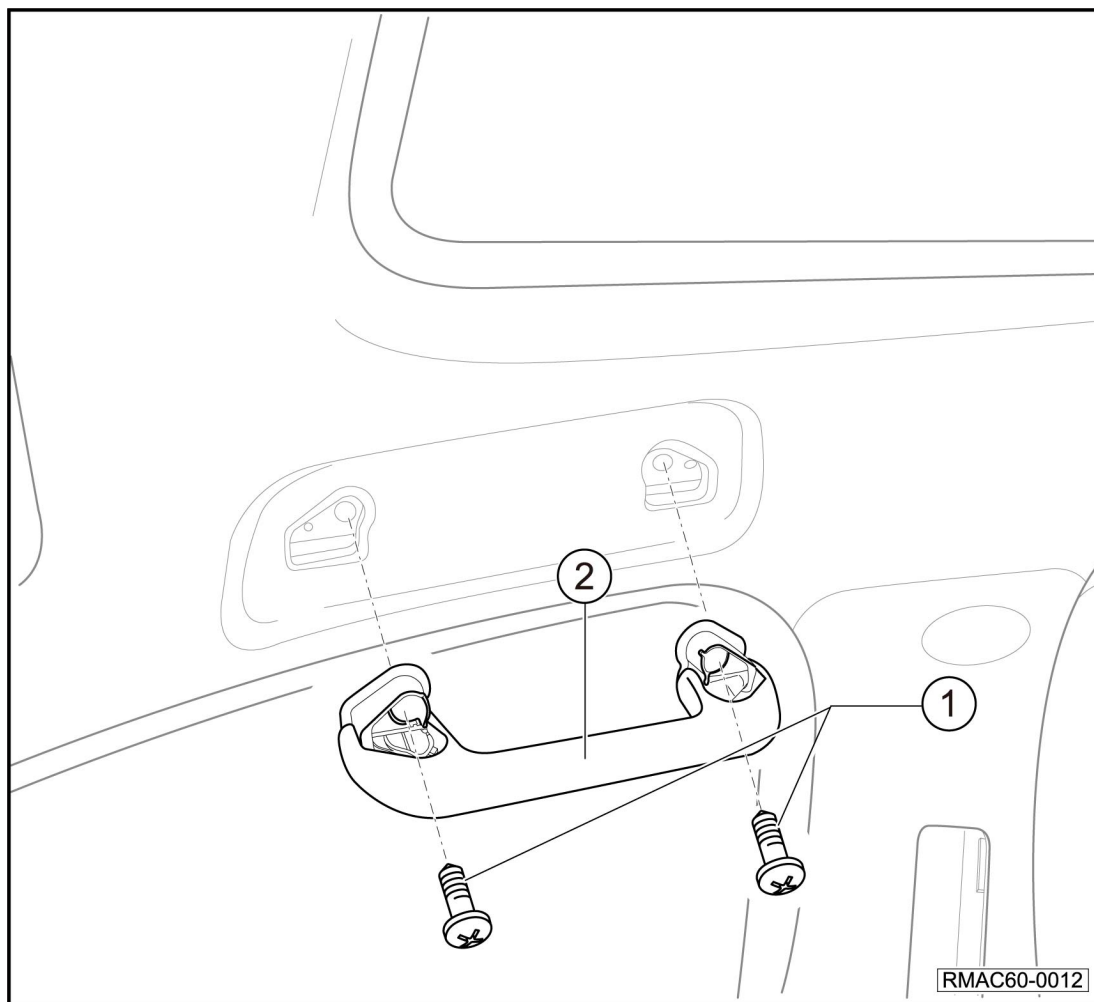
- 在安装左后内门槛饰板时，注意应先将内门槛饰板的前端卡入左B柱下饰板的对应孔中。
- 安装整个内门槛饰板时，需遵从以下顺序：先卡入与B柱下饰板接触处的卡扣，再依次卡入其它卡扣。

4 顶棚拉手

4.1 拆卸和安装顶棚拉手

i 提示

- 这里介绍汽车右前顶棚拉手的拆卸和安装，其它顶棚拉手的拆卸和安装方法大致相同。



拆卸

- 向下拉顶棚拉手，用手分别打开两个螺钉盖罩。
- 拧出两个螺钉①，拆下顶棚拉手②。
 - 拧紧力矩：5±1Nm

安装

安装大体以倒序进行。